

## Mitarbeiter:

Michael Allemann  
Geschäftsleiter  
IT Spezialist

## Ansprechpartner:

Michael Allemann      michael.allemann@tusi.ch

TuSi GmbH  
Grosswiesenstrasse 26  
8051 Zürich

Telefon: +41 (0)79 544 77 21

TuSi GmbH  
Postfach 138  
Höhe 11  
3150 Schwarzenburg

Telefon: +41(0)79 175 80 51  
E-Mail: info@tusi.ch  
www.tusi.ch

## Partner:

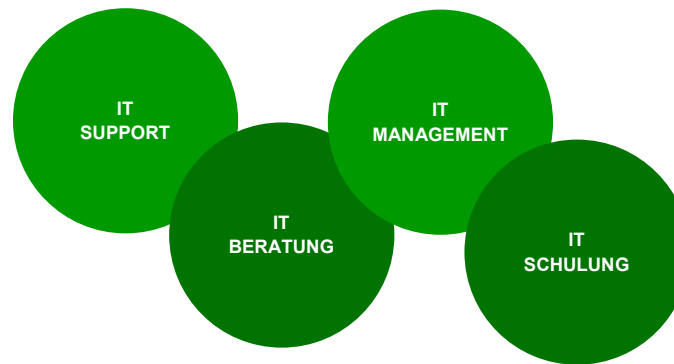
Für zusätzliche Experten und Unterstützungen können wir auf ein Netzwerk von Partnern zurückgreifen.

## Firma TuSi GmbH

Die Firma TuSi GmbH ist eine dynamische und zukunftsorientierte Firma. Sie wurde 2009 gegründet mit dem Ziel die langjährige Erfahrung und das Wissen in den Bereichen Informatik und Tunnelsicherheit optimal zu bündeln und an den Kunden weiterzugeben.

## Unsere Stärken sind:

Individuelle Beratungen, Dienstleistungen, Schulungen, Analysen und Expertisen



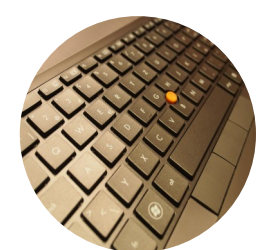
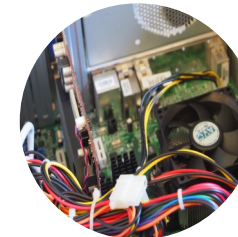
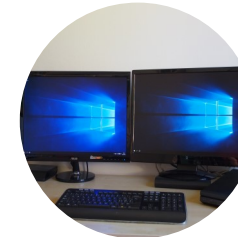
## TuSi GmbH

Postfach 138  
Höhe 11  
3150 Schwarzenburg

Telefon: +41(0)79 175 80 51  
E-Mail: info@tusi.ch  
www.tusi.ch



## Sicherheit & Informatik Beratung und Dienstleistungen



## Was bieten wir:

### IT SUPPORT

IT Support: Vorort, per Fernwartung oder telefonisch. Migration von neuen Betriebssystemen. Inbetriebnahme, Dokumentation von Software und Hardware.

### IT BERATUNG

Unabhängige Analyse von Software und Hardware. Erarbeiten von Vorlagen auf der Grundlage von Office. Planen und Erstellen von Webseiten.

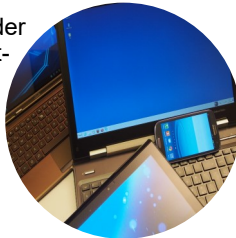
### IT MANAGEMENT

Allgemeine Unterstützung bei der betrieblichen Organisation ihrer IT. Erstellung von Dokumentationen, Aufbau und Optimierung von internen Prozessen.

## Fallbeispiele:

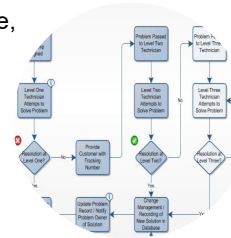
### **Sie möchten auf Windows 10 umsteigen.**

Wir klären mit Ihnen ab wie es mit der Kompatibilität der eingesetzten Software mit Windows 10 aussieht. Mit Ihnen führen wir anschliessend die Windows 10 Migration durch.



### **Der Aufwand der Stundenabrechnungen ist hoch.**

Wir gestalten Ihnen eine Office Vorlage, welche die Eintragung erleichtert und die Berechnung automatisiert.



### **Die Informationen von Ihrer Betriebs IT sind unübersichtlich.**

Wir analysieren der Stand der IT Dokumentation und helfen diese zu vervollständigen.



### **Ihr System verursacht Störungen.**

Wir überprüfen und analysieren ihren PC auf Defekte oder ob dieser infiziert ist und führen entsprechende Massnahmen durch.



### **Das System ist schwerfällig.**

Wir führen eine unabhängige Ist - Analyse ihrer Betriebs IT durch und erstellen einen Empfehlungsbericht zur Behebung der Schwachstellen.

### **Sie wissen nicht wie es mit der Sicherheit ihrer Daten steht.**

Wir überprüfen die eingesetzte Backupstrategie und testen die Wiederherstellungsmöglichkeiten der Backupdaten. Falls nötig helfen wir Ihnen ihre Backup Strategie zu optimieren und helfen bei deren Umsetzung.



### IT SCHULUNG

Beratung, Organisation und Durchführung von individuellen Schulungen. Auch für Einsteiger.

### **Sie benutzen das Programm X und möchten es besser bedienen und anwenden können.**

Wir bieten Schulungsprogramme und führen diese bei Ihnen durch.

